



**CANTABRIA  
RESIDENCIAL**

**VIVE EN LO  
MÁS EXCLUSIVO  
DE LAS VILLAS DE ARRAIJÁN**



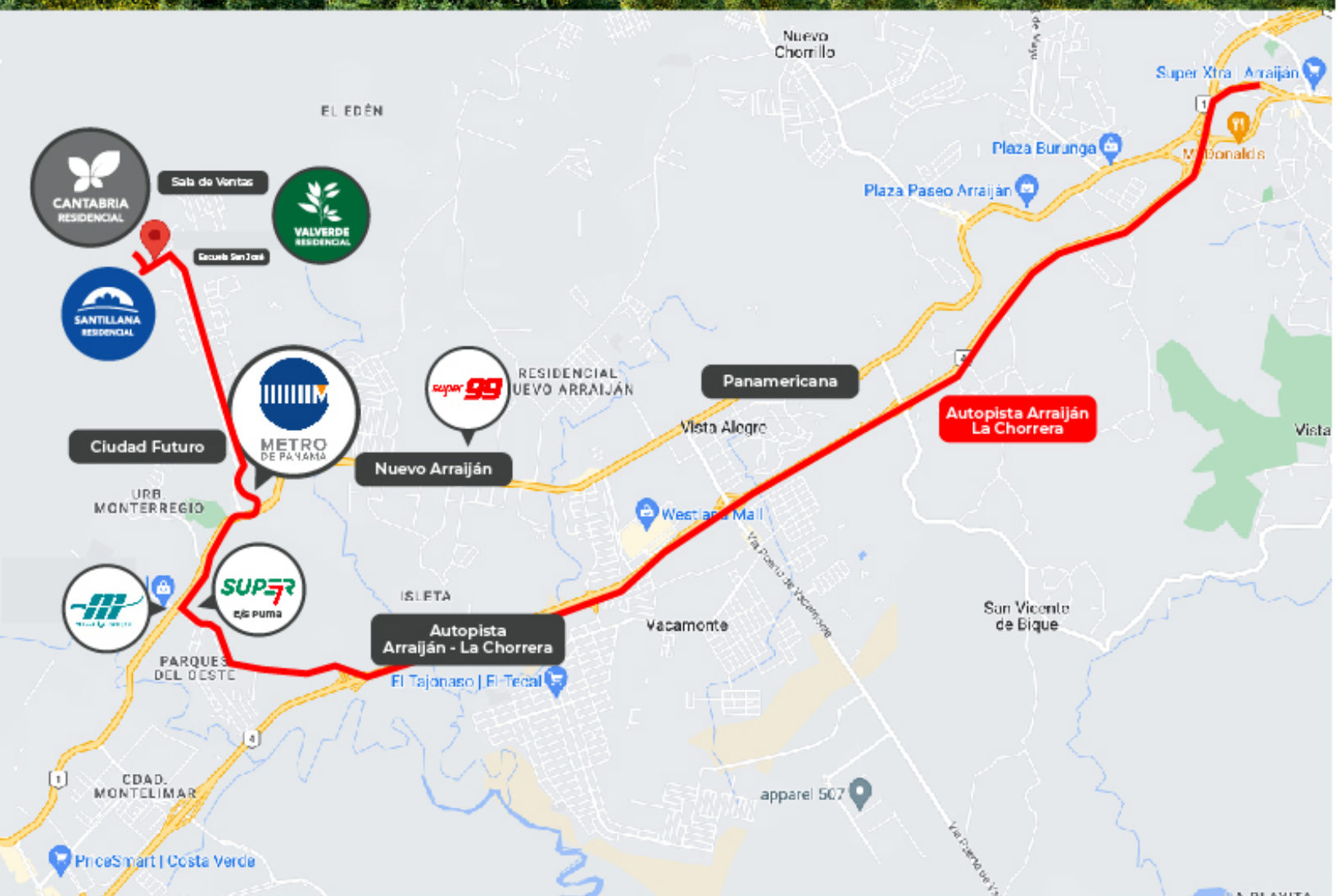
Información al  **+507 6615-8012**

 **GRUPO  
COYSERCA**  
¡Construcción Segura!

Estación Ciudad Futuro a 3 minutos de Cantabria



# ¡VIVE CERCA DE TODO!



## A solo 25 minutos de la ciudad



Información al  +507 6615-8012



# 103.60 m<sup>2</sup>

de Área Abierta y Cerrada

## Lotes desde 121.16 m<sup>2</sup>



# MODELO LIA



**Casas de 103.60 m<sup>2</sup>**  
*Área abierta y cerrada*  
**Lotes desde 121.16 m<sup>2</sup>**

## Descripción

- Un parking techado y un espacio previsto para otro puesto.
- Sala / Comedor.
- Cocina.
- Sala T.V. (E.L.A.).  
Convertible en una recámara.
- Depósito (E.L.A.)  
Convertible baño completo.
- Depósito debajo de escalera.
- Lavandería techada.
- Amplios patios.

Información al  +507 6615-8012

**Desde B/.109,200**

\* Ciertas Condiciones Aplican

# MODELO LIA



**Casas de 103.60 m<sup>2</sup>**  
*Área abierta y cerrada*  
**Lotes desde 121.16 m<sup>2</sup>**

## Descripción

- Recámara principal con baño privado y closet.
- Recámara auxiliar con closet.
- Estudio.  
Espacio de Libre Adaptación (E.L.A.).
- Baño auxiliar

Información al  +507 6615-8012

# Desde B/.109,200

\* Ciertas Condiciones Aplican

**COCINA ABIERTA**

**PLANTA BAJA**



**SALA / COMEDOR**



**PLANTA BAJA**

**DISFRUTA**  
*con los tuyos*

Información al  **+507 6615-8012**

**ESPACIO E.L.A.**



**PLANTA BAJA**

**AMPLIO PATIO**



**PLANTA BAJA**

**ESPACIOS**  
*llenos de vida*

Información al  **+507 6615-8012**



**JUNTOS  
LOGRAREMOS  
TU SUEÑO**





# RECÁMARA PRINCIPAL



PLANTA ALTA

# RECÁMARA AUXILIAR



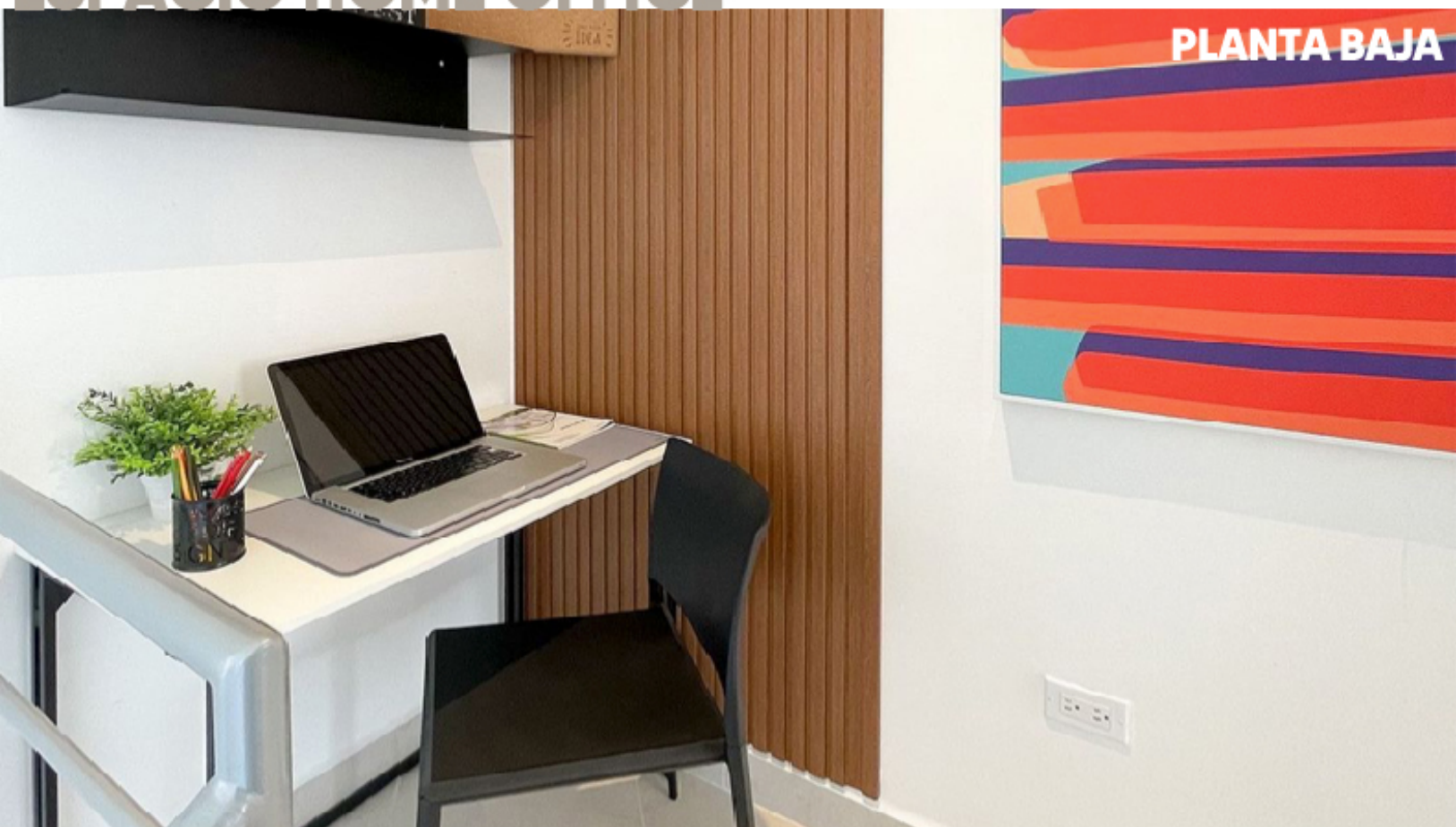
PLANTA ALTA

**PERFECTO**  
*para tu familia*



Información al  +507 6615-8012

# ESPACIO HOME OFFICE



# ESPACIO E.L.A.



**ADAPTADO**  
*a tu gusto*

Información al  +507 6615-8012





## AMENIDADES PENSADAS EN TU FAMILIA



Garita de seguridad 24/7



Sistema de almacenamiento de Agua Potable compartido con otros clusters del MasterPlan Santillana



Cerramiento perimetral.



Áreas de juegos infantiles.



Completa área social con Baño(s).



Áreas de circulación vehicular.



Áreas de circulación peatonal y caminerías.



Áreas verdes

Información al  +507 6615-8012



# 150.000 GALONES

DE RESERVA DE AGUA INTERPHS\*



CANTABRIA  
RESIDENCIAL



# LA CALIDAD DE NUESTROS PH'S PERDURA EN EL TIEMPO



**PLANIFICA TU COMPRA  
Y LOGRA TU OBJETIVO CON**

**vivienda**fácil****<sup>®</sup>

**VISÍTANOS  
PARA CONOCER MÁS**

**#JUNTOSPORTUSUEÑO**





CANTABRIA  
RESIDENCIAL

PROPIEDAD HORIZONTAL DE  
**188 UNIDADES**  
DUPLIX



ETAPAS 1 Y 2  
**100% VENDIDAS**



Desde **B/.109,200**

\* Ciertas Condiciones Aplican

**AL UNIRTE A  
NUESTRAS COMUNIDADES  
TENDRÁS ACCESO INMEDIATO AL**



**CLUB DE AMIGOS  
COYSERCA**

ESCANEA  
TU NUEVA  
EXPERIENCIA





# REQUISITOS PARA ¡APLICAR YA!

## ASALARIADOS

- Carta de trabajo vigente.
- Última ficha.
- Último comprobante de pago.
- Cédula vigente.
- En caso de ser extranjero permiso de trabajo vigente, carné de migración y pasaporte.

## INDEPENDIENTES

- Dos últimas declaraciones de renta.
- Comprobantes de paz y salvo DGI.
- Aviso de operaciones (Mínimo 3 Años)
- Últimos 6 meses de movimientos bancarios.
- Cédula vigente.
- En caso de ser extranjero permiso de trabajo vigente, carné de migración y pasaporte.



CANTABRIA  
RESIDENCIAL

Otro proyecto más promovido y comercializado por:



Ave. Ricardo J. Alfaro. Dorado City Center, piso 3, oficina 305, Ciudad de Panamá.

 +507 6615-8012

[www.grupocoysercapanama.com](http://www.grupocoysercapanama.com)

  [coysercapanama](https://www.facebook.com/coysercapanama)

Estas imágenes son una representación y ayuda gráfica del proyecto inmobiliario, meramente ilustrativas y artísticas, así como lo son su diseño, mobiliario interior o exterior, elementos decorativos, materiales, formas, estética, acabados, texturas, colores, ambientación, vegetación, vehículos y demás elementos mostrados; y no constituyen en sí mismas un compromiso u oferta comercial a terceros. La Propietaria y/o la Promotora determinarán la oferta comercial específica de cada inmueble, sector, fase o etapa en particular, en el momento de la ejecución y/o comercialización del proyecto inmobiliario



# ELLOS CONFIARON Y JUNTOS ¡LO LOGRAMOS!

HOY MÁS DE 18.000 FAMILIAS VIVEN EN NUESTROS PROYECTOS

